



# [TUTORIEL]

Aide à la mise en ligne

**Capitaliser le patrimoine culturel immatériel, sous forme de ressource numérique, pérenne et accessible par le plus grand nombre, des métiers et des savoir-faire référencés et géolocalisés.**

*À vous de jouer en contribuant*

## 1. SE CRÉER UN COMPTE

Aller sur le site : <http://lesexpertsduquotidien.org/>  
Cliquer sur " **Contribuer** "



Maintenant " **Créer votre profil** " en indiquant votre nom ou votre pseudo et votre adresse e-mail. En validant, vous pouvez dès maintenant contribuer. Vous recevrez votre identifiant sur le mail que vous avez indiqué pour une future contribution.

### Créer votre profil

Entrez votre nom et votre adresse email dans le formulaire ci-dessous pour recevoir vos identifiants.

<b>Votre nom ou votre pseudo (obligatoire)</b>
<input type="text"/>
<b>Votre adresse email (obligatoire)</b>
<input type="text"/>
<input type="button" value="Valider"/>



## 2. PUBLIER UN MÉDIA

Afin de pouvoir remplir ce formulaire, vous devez être connectés.

Cliquer sur " **Se connecter** "

Vous tombez sur une nouvelle page **identifiants personnels** qu'il faut remplir avec votre **Login** ou **adresse e-mail** que vous avez indiqué lors de la création de votre profil.

Votre **mot de passe** est celui reçu sur votre e-mail. Vous pouvez ensuite valider. Vous êtes maintenant sur la page de publication. Si vous venez de créer votre profil, la redirection se fait automatiquement.

### Identifiants personnels

**Login ou adresse email :**

**Mot de passe :**

[mot de passe oublié ?](#)

Rester identifié quelques jours

Pour ajouter un reportage, commencez par téléverser l'image principale qui illustrera la pratique sociale. Cette première nous donnera à voir un individu dans un univers qui caractérise sa pratique.



Cliquer sur " **Mise en ligne de fichier** ".

**Mise en ligne de fichier**

Sélectionner ensuite sur votre ordinateur le fichier que vous voulez faire apparaître.

L'ensemble des extensions de fichier autorisées sont : \*.gif; \*.jpg; \*.png; \*.flv; \*.mp4; \*.ogv; \*.mp3; \*.ogg; \*.doc; \*.odt; \*.pdf

La taille maximale d'un fichier est de 10 MB.

**Une fois que le média est téléversé, vous devez renseigner impérativement :**

> **le titre**

**Titre :** 

Nouvel article

> **sélectionner la pratique sociale à l'aide du menu déroulant**

Publier dans la rubrique

> Cordonnier

Si celle-ci n'existe pas, créer la pratique sociale dans laquelle le reportage sera classé.

Proposer une autre pratique sociale

Si vous n'avez pas trouvé la pratique sociale correspondante à votre reportage, vous pouvez en proposer une nouvelle dans ce champ.

> **la description textuelle**

**Texte** 



Vous pouvez enrichir le texte en le mettant en gras, en italique et même faire des liens sur d'autres sites internet grâce à ce bouton 

Si vous voulez faire un lien sur un autre article du site, il suffit d'écrire de la manière suivante : **[ici->article1]**. En cliquant sur **ici**, vous serez redirigés dans un autre onglet de votre navigateur sur l'article 1 du site " Les experts du quotidien ".

> **changement de statut**, pour mettre en ligne votre article en choisissant dans le menu déroulant " **Publier définitivement votre article** "

Modifier le statut de votre article

Laisser votre article en cours de rédaction

Mettre votre article à la poubelle

Laisser votre article en cours de rédaction

Proposer votre article à la publication

**Publier définitivement votre article**

Cliquer sur " **Enregistrer** " pour que votre contribution soit visible de tous.

Enregistrer

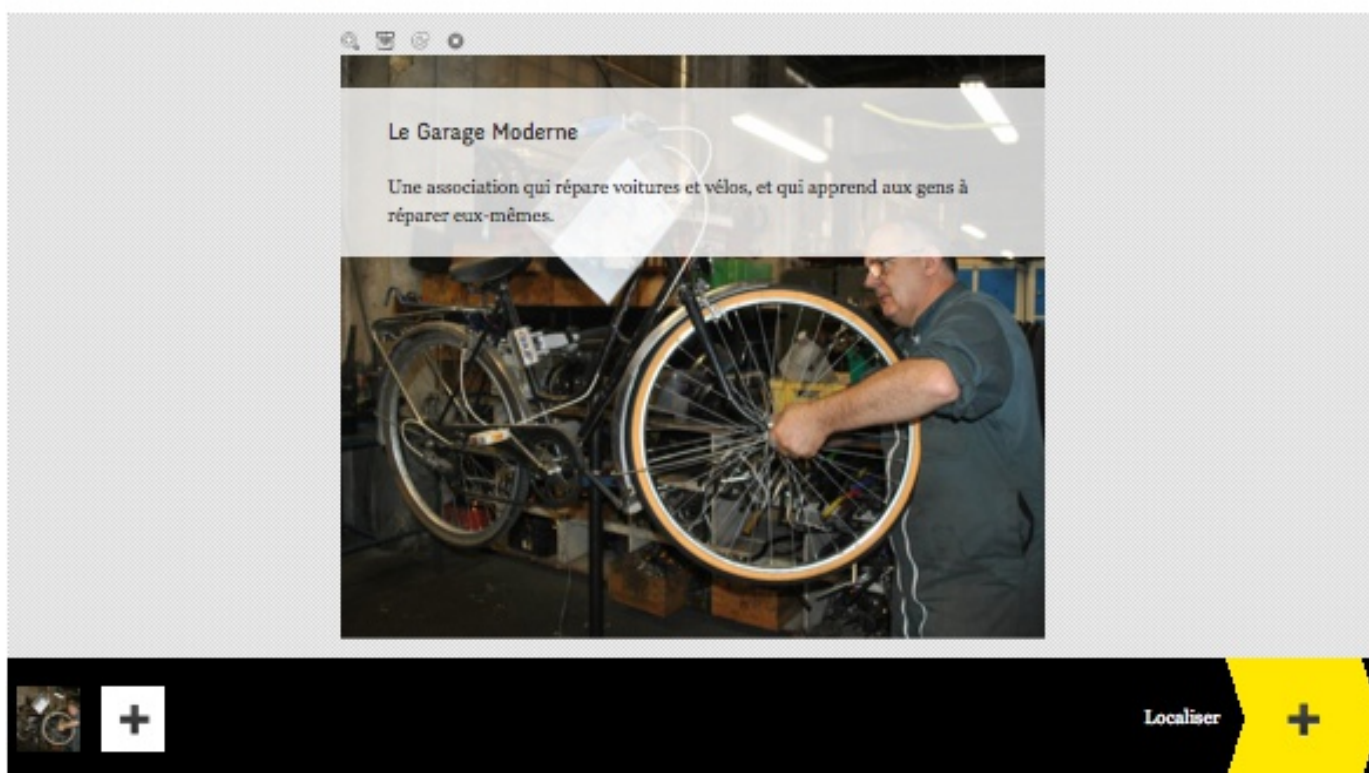
## C'est fait, votre 1<sup>er</sup> expert est en ligne.

Le message qui suit s'inscrit maintenant sur votre écran. Pour voir votre article, il suffit de cliquer sur " **ce lien** ".

"Essai" a été mis à jour.  
Vous pouvez le consulter en suivant **ce lien**.

Le voici.

## Le Garage Moderne



On retrouve le titre en haut à gauche, l'image centrale et un bandeau noir avec une pointe jaune dans la partie inférieure.

## 4 icônes sont visibles au dessus de l'image principale. Testez-les !



> Permet de zoomer et de ne laisser apparaître que l'image.



> Permet de télécharger le média.



> Permet d'éditer les informations générales du reportage.



> Permet de supprimer le reportage.



### 3. ASSOCIER UN MÉDIA AUDIO À L'IMAGE PRINCIPALE

Cliquer sur cette icône. 

Vous pouvez modifier le contenu associé au média, mais vous allez surtout pouvoir associer un son d'ambiance ou une entrevue de l'expert.

Sélectionner le fichier audio de votre ordinateur que vous voulez téléverser en cliquant sur " **Parcourir** ". Puis cliquez sur " **Téléverser** " pour le charger.

#### Ajouter l'audio principal du reportage

- Téléverser

depuis : mon ordinateur | **internet**

Le lecteur audio s'affichera sous l'image principale de votre reportage.



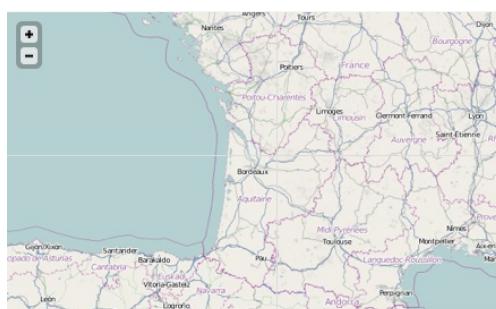
### 4. GÉOLOCALISATION

Cliquer sur le symbole " + " qui se trouve dans la pointe jaune.



Vous pouvez localiser de plusieurs manières différentes :

> soit en cliquant directement sur la carte pour faire apparaître le marqueur que vous déplacerez jusqu'à l'endroit souhaité (aidez-vous du zoom pour ajuster la localisation du curseur) ;



> soit en renseignant l'adresse, puis en cliquant sur " Rechercher " ;

> soit en renseignant la localisation (longitude/latitude).

**Latitude (obligatoire)**

**Longitude (obligatoire)**

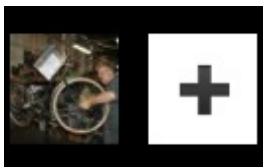
Cliquer sur " **Enregistrer** ". Votre expert est géolocalisé.

## 5. ASSOCIER LES OUTILS LIÉS À LA PRATIQUE SOCIALE

Enfin, vous pouvez ajouter des outils supplémentaires associés au reportage.

Pour chaque pratique sociale, 10 médias peuvent être associés (photos des outils principaux associés à la pratique, vidéo des outils en action).

Cliquer sur le symbole " + " qui se trouve dans le bandeau noir (en bas, à gauche).



Vous devez maintenant avoir à l'écran ceci :

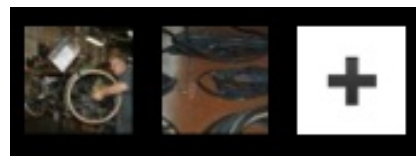
• Téléverser

Parcourir...

depuis : mon ordinateur | internet

Téléverser

Une fois le nouveau média téléversé, une nouvelle vignette apparaît dans le bandeau.



Si vous cliquez sur ce nouveau média, il sera visible en image centrale.

### Le Garage Moderne

## A-DIFFÉRENTES PROCÉDURES EN FONCTION DU TYPE DE MÉDIA

### # Si le média que vous avez à associer est une image ou un son

Sélectionner le fichier de votre ordinateur à téléverser en cliquant sur " **Parcourir** ". Puis cliquez sur " **Téléverser** ".



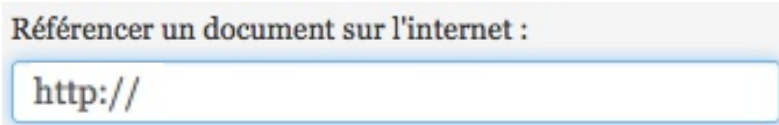
### # Si le média que vous avez à associer est une vidéo

Vous devez au préalable avoir partagé votre vidéo sur un site dédié.

> téléverser votre média depuis internet, en cliquant sur " **internet** ".

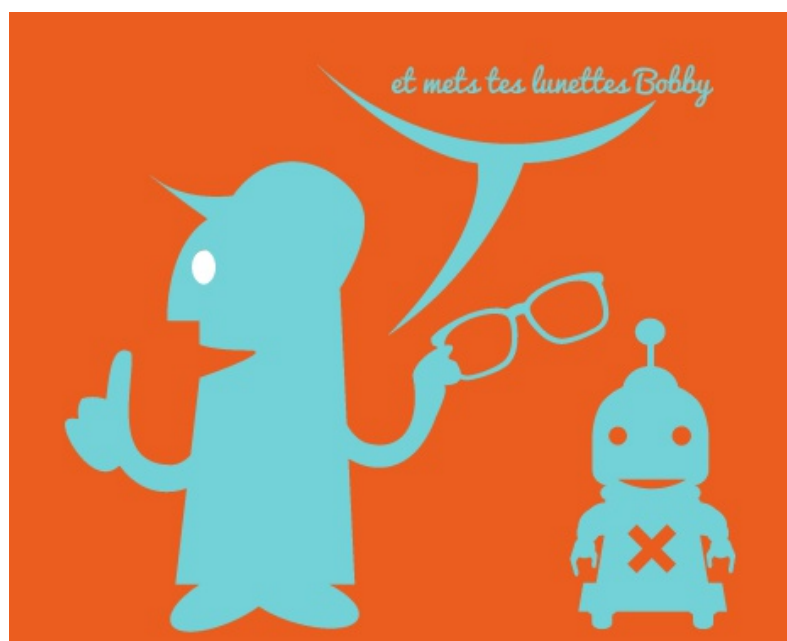
depuis : mon ordinateur | **internet**

> puis entrer l'adresse de la page de votre vidéo.



Votre vidéo sera directement chargée après avoir cliqué sur " **Choisir** ".

Choisir



Reste plus qu'à documenter vos médias...

## B-RENSEIGNER VOS MÉDIAS

Une fois que le média (image, son ou vidéo) est téléversé, vous pouvez documenter vos médias.

Tout d'abord, cliquez sur ce nouveau média pour le rendre visible en image centrale, puis cliquez sur cette icône.



vous devez renseigner :

> *le titre*

Titre de l'image :

> *sélectionner l'outil à l'aide du menu déroulant*. Si celui-ci n'existe pas, créer l'outil.

Type d'outil

> Post-it

Proposer un autre outil

Si vous n'avez pas trouvé le bon outil dans la liste, vous pouvez en proposer un nouveau dans ce champ.

> *la description*. N'oubliez pas, vous pouvez faire des hyperliens dans votre texte du type [ici->article1] ou [ici->http://#####].

Description :

Cliquer sur " Enregistrer " pour mettre à jour les données de votre média.

Enregistrer

Les opérations suivantes sont à renouveler pour chaque média.

**Comme vous pouvez toujours avoir accès à votre production, les médias peuvent être associés petit à petit.**